

Automatyczny spłukiwacz WC SLW 10NK



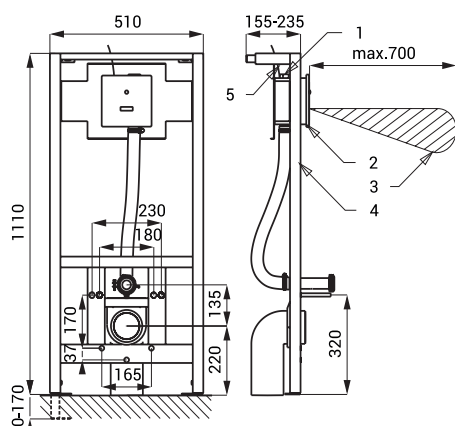
SLW 10NK



Właściwości

- zestaw z ramą montażową SLR 03
- rama montażowa przeznaczona jest do ścian gipsowo-kartonowych
- pięciopunktowy system montowania toalet nierdzewnych
- metalowa rama montażowa zabezpieczona farbą proszkową w kolorze niebieskim
- śruby montażowe M10, uchwyt odpływu ze śrubami $\varnothing 50$ mm i uchwyt odpływu z kolankiem $\varnothing 110$ mm
- przeznaczony do podłączenia do sieci, nie można podłączyć do stelaża ze zbiornikiem
- reaguje na obecność osoby w czasie dłuższym niż 7,5 sek. w odległości do 0,7 m
- do spłukiwania dochodzi po odejściu osoby
- czas włączenia czujnika do regulacji od 0,5 do 15,5 sek.
- możliwość dodatkowego ręcznego spłukania przyciskiem (np. przy braku prądu)
- samoczynne dodatkowe spłukanie po każdym ósmym spłukaniu i po 24 godzinach od ostatniego włączenia
- kontrola stanu baterii (w typie z indexem B)
- regulacji dokonujemy pilotem regulacyjnym SLD 03

Schemat montażowy



- 1 - dopływ wody
- 2 - nierdzewna płytka czołowa z elektroniką
- 3 - strefa zasięgu czujnika
- 4 - rama montażowa SLR 03
- 5 - przewód zasilający (SLW 10NK)

Dane techniczne

Rozmiar płyty nierdzewnej	170 x 170 x 10 mm
Rozmiar skrzynki montażowej	150 x 150 x 100 mm
Rozmiar ramy	1120 - 1290 x 510 x 155 - 235 mm
Zasilanie	
▪ SLW 10NK	24 V DC
▪ SLW 10NKB	6 V
Pobór prądu	
▪ przy napięciu 24 V DC	7 W
▪ przy napięciu 6 V	3 W
Zasięg	0,6 - 0,75 m
Zalecane ciśnienie wody	0,1 - 0,8 MPa
Przepływ	60 l/min. (inf. tech.)
Podłączenie wody	gwint G 1"
Wyjście wody	armatura wypływowa z uszczelką

Specyfikacja dostawy

SLW 10NK - nr. wyr. 04101 nierdzewna płytka czołowa z piezo elektroniką, nierdzewna skrzynka montażowa
SLW 10NKB - nr. wyr. 04102 ze śrubunkiem i elektrozworem, armatura wypływowa z uszczelką, 4 szt. AA alkalicznych baterii, 1,5 V, 2700 mAh (SLW 10NKB), rama montażowa SLR 03

Wyposażenie dodatkowe

SLZ 01Y - nr. wyr. 05012 zasilacz 24 V DC do max. 5 szt. spłukiwaczy
SLZ 01Z - nr. wyr. 05011 zasilacz 24 V DC do max. 9 szt. spłukiwaczy
SLZ 04Y - nr. wyr. 05042 zasilacz 24 V DC na DIN listwy, do max. 5 szt. spłukiwaczy
SLZ 04Z - nr. wyr. 05041 zasilacz 24 V DC na DIN listwy, do max. 9 szt. spłukiwaczy
SLZ 04X - nr. wyr. 10049 zasilacz 24 V DC na DIN listwy, do max. 15 szt. spłukiwaczy
SLD 03 - nr. wyr. 07030 pilot regulacyjny do nastawienia parametrów
SLA 36 - nr. wyr. 06360 opakowanie 4 szt. baterii alkalicznych AA, 1,5 V, 2700 mAh (w typie z indexem B)