

## Nierdzewne zlewy SLUN 10, SLUN 10P, SLUN 10K

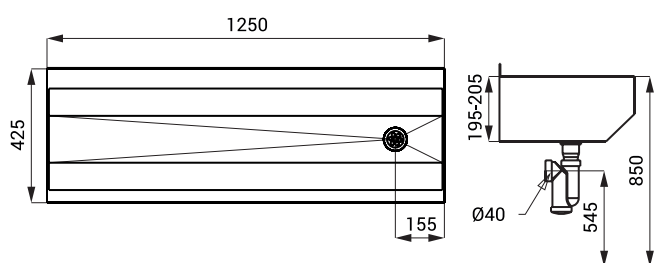


SLUN 10

### Właściwości

- nierdzewny wiszący zlew bez obudową
- bez otworu pod baterie (możliwość wykonania na zamówienie)
- otwór pod syfon standardowo po prawej stronie (możliwość zmiany na zamówienie)
- możliwość zmiany długości zlewu na zamówienie
- materiał AISI - 304
- możliwość zmiany materiału na zamówienie AISI - 316L (w typie z indexem L)
- powierzchnia matowa

### Rozmiary

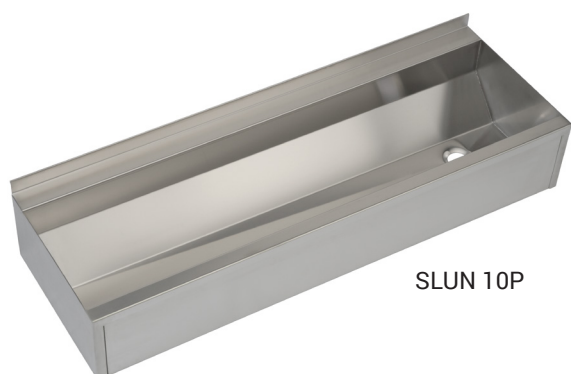


### Specyfikacja dostawy

SLUN 10 - nr. wyr. 93100 nierdzewny zlew, syfon, uchwyty montażowe  
SLUN 10L - nr. wyr. 73103

### Wyposażenie dodatkowe

SLZN 81 - nr. wyr. 85810 wspornik ze stali nierdzewnej do dłuższych lub nietypowych rynien umywalkowych  
SLZN 81L - nr. wyr. 85811 wspornik ze stali nierdzewnej do dłuższych lub nietypowych rynien umywalkowych

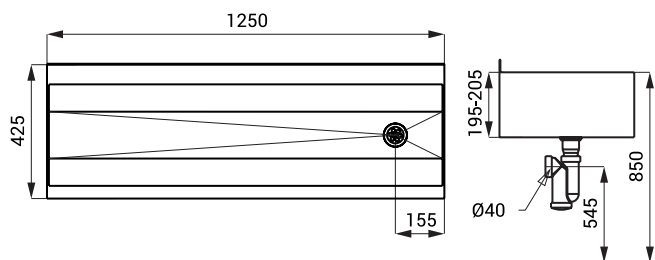


SLUN 10P

### Właściwości

- nierdzewny wiszący zlew z obudową
- bez otworu pod baterie (możliwość wykonania na zamówienie)
- otwór pod syfon standardowo po prawej stronie (możliwość zmiany na zamówienie)
- możliwość zmiany długości zlewu na zamówienie
- materiał AISI - 304
- możliwość zmiany materiału na zamówienie AISI - 316L (w typie z indexem L)
- powierzchnia matowa

## Rozmiary



## Specyfikacja dostawy

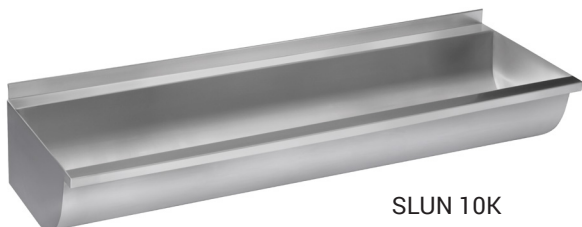
SLUN 10P - nr. wyr. 93107 nierdzewny zlew, syfon, uchwyty montażowe

SLUN 10PL - nr. wyr. 73104

## Wyposażenie dodatkowe

SLZN 81 - nr. wyr. 85810 wspornik ze stali nierdzewnej do dłuższych lub nietypowych rynien umywalkowych

SLZN 81L - nr. wyr. 85811 wspornik ze stali nierdzewnej do dłuższych lub nietypowych rynien umywalkowych

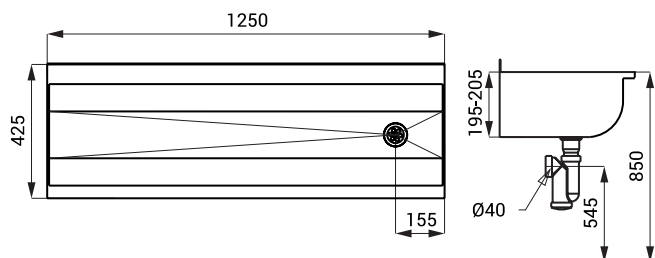


SLUN 10K

## Właściwości

- nierdzewny wiszący zlew bez obudową
- bez otworu pod baterie (możliwość wykonania na zamówienie)
- otwór pod syfon standardowo po prawej stronie (możliwość zmiany na zamówienie)
- możliwość zmiany długości zlewu na zamówienie (max. 1500 mm)
- materiał AISI - 304
- możliwość zmiany materiału na zamówienie AISI - 316L (w typie z indexem L)
- powierzchnia matowa

## Rozmiary



## Specyfikacja dostawy

SLUN 10K - nr. wyr. 93109 nierdzewny zlew, syfon, uchwyty montażowe

SLUN 10KL - nr. wyr. 73105